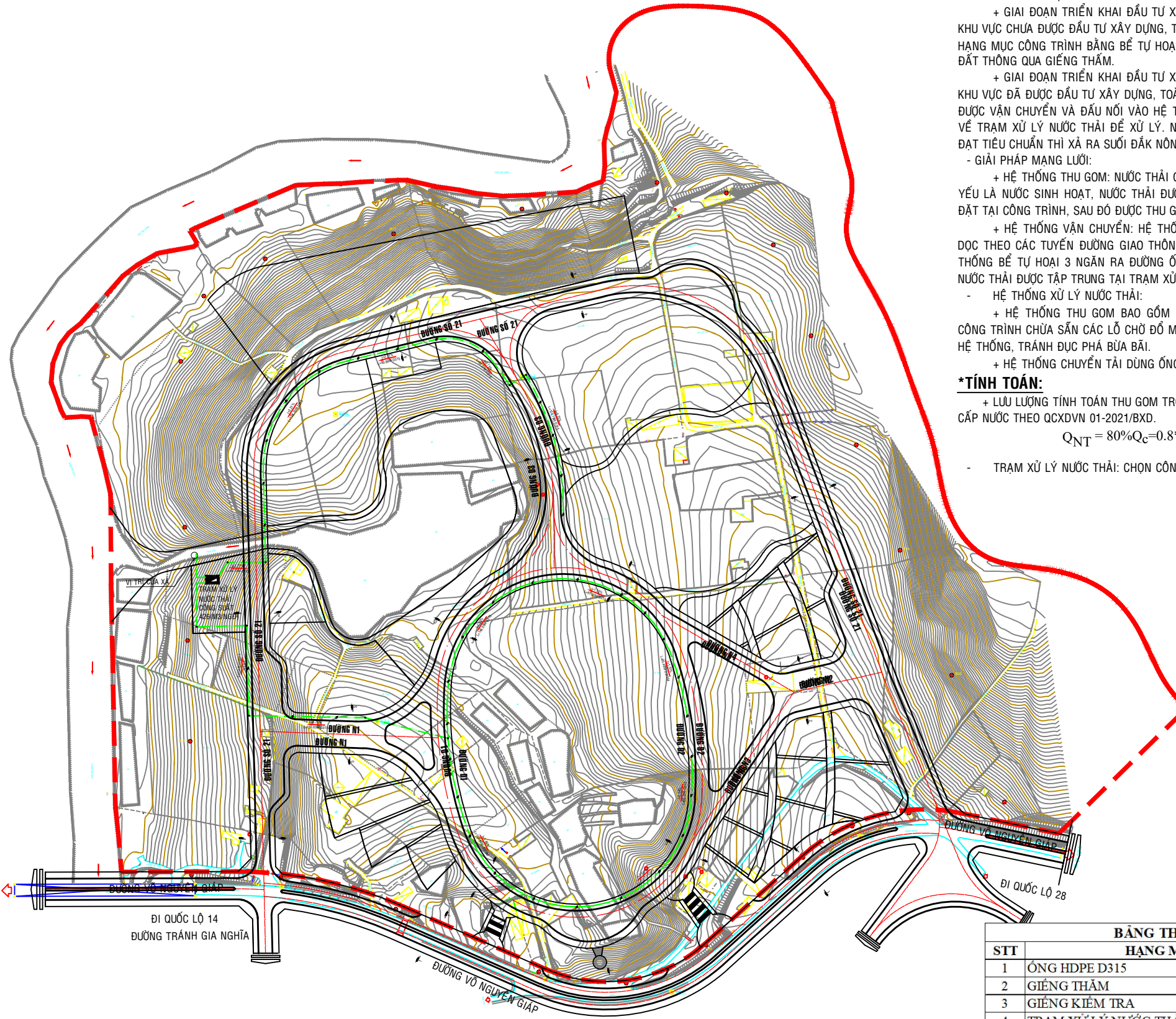
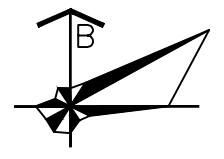


**PHƯỜNG NGHĨA TÂN, THÀNH PHỐ GIA NGHĨA, TỈNH ĐẮK NÔNG.**  
**QUY HOẠCH CHI TIẾT TỶ LỆ 1/500 KHU KIỆN HỢP THỂ DỤC THỂ THAO TỈNH ĐẮK NÔNG**  
**BẢN ĐỒ QUY HOẠCH HỆ THỐNG THOÁT NƯỚC THẢI**



**\*THUYẾT MINH:**

- NGUỒN TIẾP NHẬN NƯỚC THẢI:
    - + GIAI ĐOẠN TRIỂN KHAI ĐẦU TƯ XÂY DỰNG, NẾU HỆ THỐNG THOÁT NƯỚC THẢI KHU VỰC CHƯA ĐƯỢC ĐẦU TƯ XÂY DỰNG, THÌ NƯỚC THẢI ĐƯỢC XỬ LÝ CỤC BỘ TẠI TỪNG HANG MỤC CÔNG TRÌNH BẰNG BỂ TỰ HOẠI 3 NGÀY SAU ĐÓNG ĐƯỢC THẨM THẤU RA NỀN ĐẤT THÔNG QUA GIẾNG THẨM.
    - + GIAI ĐOẠN TRIỂN KHAI ĐẦU TƯ XÂY DỰNG, NẾU HỆ THỐNG THOÁT NƯỚC THẢI KHU VỰC ĐÃ ĐƯỢC ĐẦU TƯ XÂY DỰNG, TOÀN BỘ NƯỚC THẢI TỪ BỂ TỰ HOẠI 3 NGÀY SẼ ĐƯỢC VẬN CHUYỂN VÀ ĐẨU NỐI VÀO HỆ THỐNG THOÁT NƯỚC THẢI SAU ĐÓNG ĐƯỢC DẪN VỀ TRẠM XỬ LÝ NƯỚC THẢI ĐỂ XỬ LÝ. NƯỚC THẢI ĐƯỢC XỬ LÝ TẠI TRẠM ĐẾN KHI ĐẠT TIÊU CHUẨN THÌ XẢ RA SÚI ĐẮK NÔNG.
  - GIẢI PHÁP MANG LỬI:
    - + HỆ THỐNG THU GOM: NƯỚC THẢI CỦA KHU VỰC QUY HOẠCH CHỦ YẾU LÀ NƯỚC SINH HOẠT, NƯỚC THẢI ĐƯỢC XỬ LÝ SƠ BỘ BẰNG BỂ TỰ HOẠI 3 NGÀY ĐẶT TẠI CÔNG TRÌNH, SAU ĐÓNG ĐƯỢC THU GOM THÔNG QUA HỆ THỐNG HỐ GA.
    - + HỆ THỐNG VẬN CHUYỂN: HỆ THỐNG VẬN CHUYỂN ĐƯỢC BỐ TRÍ TRÊN VĨA HỆ DỌC THEO CÁC TUYẾN ĐƯỜNG GIAO THÔNG, VẬN CHUYỂN TOÀN BỘ NƯỚC THẢI TỪ HỆ THỐNG BỂ TỰ HOẠI 3 NGÀY RA ĐƯỜNG ống VẬN CHUYỂN CỦA KHU VỰC QUY HOẠCH, NƯỚC THẢI ĐƯỢC TẬP TRUNG TẠI TRẠM XỬ LÝ NƯỚC THẢI.
  - HỆ THỐNG XỬ LÝ NƯỚC THẢI:
    - + HỆ THỐNG THU GOM BAO GỒM GIẾNG THẨM. TẠI CÁC VỊ TRÍ RA VÀO KHU CÔNG TRÌNH CHƯA SẴN CÁC LỖ CHỜ ĐỔ MỐC ống NƯỚC THẢI, TỪ CÁC KHU NHÀ Ở VÀO HỆ THỐNG. TRÁNH ĐỤC PHÁ BỮA BẾ.
    - + HỆ THỐNG CHUYỂN TẢI DÙNG ống NHỰA uPVC, ĐƯỜNG KÍNH D315.
- \*TÍNH TOÁN:**
- + LƯU LƯỢNG TÍNH TOÁN THU GOM TRONG KHU DÂN CƯ PHẢI ĐẠT 80% TIÊU CHUẨN CẤP NƯỚC THEO QCVN 01-2021/BXD.
- $$Q_{NT} = 80\% Q_c = 0.8 * 532,35 = 426 \text{ (m}^3/\text{ngđ)}$$
- TRẠM XỬ LÝ NƯỚC THẢI: CHỌN CÔNG SUẤT TRẠM 426 (m<sup>3</sup>/ngđ)



TỶ LỆ XÍCH:  
 0m 20 40  
 10 30 50m

- ống HDPE D315
- TRẠM XỬ LÝ NƯỚC THẢI
- GIẾNG KIỂM TRA
- GIẾNG THẨM
- GIAO THÔNG QUY HOẠCH
- RANH GIỚI QUY HOẠCH

HƯỚNG THOÁT NƯỚC: 1:4.23% — ĐỘ DỐC DỌC ống  
 L=39.97m-D315 — CHIỀU DÀI ĐOẠN ống — ĐƯỜNG KÍNH ống

CƠ QUAN PHÉ DUYỆT:  
 ỦY BAN NHÂN DÂN TỈNH ĐẮK NÔNG  
 KÈM THEO QUYẾT ĐỊNH SỐ..... NGÀY..... THÁNG..... NĂM 2022

CƠ QUAN THẨM ĐỊNH:  
 SỞ XÂY DỰNG TỈNH ĐẮK NÔNG  
 KÈM THEO BÁO CÁO SỐ..... NGÀY..... THÁNG..... NĂM 2022

CHỦ ĐẦU TƯ:  
 BAN QUẢN LÝ CÁC DỰ ÁN ĐẦU TƯ XÂY DỰNG TỈNH ĐẮK NÔNG  
 KÈM THEO TỜ TRÌNH SỐ..... NGÀY..... THÁNG..... NĂM 2022

CÔNG TRÌNH: QUY HOẠCH CHI TIẾT TỶ LỆ 1/500  
 KHU KIỆN HỢP THỂ DỤC THỂ THAO TỈNH ĐẮK NÔNG  
 ĐỊA ĐIỂM: PHƯỜNG NGHĨA TÂN, THÀNH PHỐ GIA NGHĨA, TỈNH ĐẮK NÔNG.

TÊN BẢN VẼ:  
**BẢN ĐỒ QUY HOẠCH HỆ THỐNG THOÁT NƯỚC THẢI**

BV: HT-07    GHÉP: 1A0    TỶ LỆ: 1/500    THÁNG: 11/2022

THIẾT KẾ: K.S. HOÀNG NGỌC HIẾU

CHỦ TRÌ THIẾT KẾ: KTS. LÊ HỒNG THUỶ

P.T. KIẾN TRÚC: THS - KTS. ĐẶNG XUÂN TIẾN

GIÁM ĐỐC: THS - KTS. ĐẶNG XUÂN TIẾN

<b>BẢNG THÔNG KÊ VẬT TƯ CHÍNH</b>			
STT	HẠNG MỤC	ĐƠN VỊ	SỐ LƯỢNG
1	ỐNG HDPE D315	M	1.459
2	GIẾNG THẨM	CÁI	9
3	GIẾNG KIỂM TRA	CÁI	38
4	TRẠM XỬ LÝ NƯỚC THẢI (CS 604M3/NGĐ)	TRẠM	1

**VIUP**    BỘ XÂY DỰNG  
 VIỆN QUY HOẠCH ĐÔ THỊ VÀ NÔNG THÔN QUỐC GIA  
 PHẦN VIỆN QUY HOẠCH ĐT VÀ NT MIỀN TRUNG  
 04A - ĐƯỜNG 30/4, T. P. ĐẮK NÔNG, T. Đ. ĐẮK NÔNG, T. Đ. ĐẮK NÔNG, T. Đ. ĐẮK NÔNG